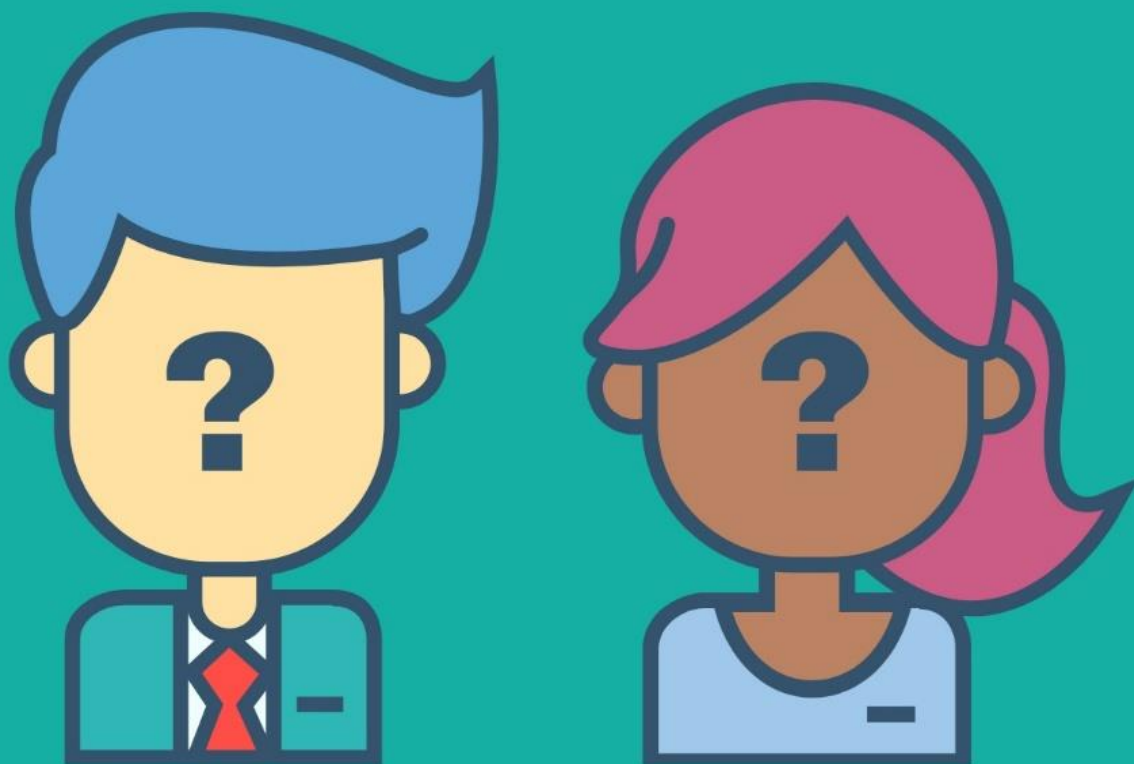


# Che cos'è l'uomo



**percorso di fede per questo tempo**

**Incontro di presentazione:**

**mercoledì 21 ottobre 2020**

**ore 20:30**

**in oratorio a Selvana**

Per info e adesioni:

3496120095

3458984301 Lucia

3493574986 Gloria

[www.parrocchiadiselvana.it](http://www.parrocchiadiselvana.it)



PARROCCHIA CRISTO RE  
Selvana



# Che cos'è l'uomo

Oggi molti si interrogano sul valore della fede provocati da un tempo nuovo che ci sta cambiando fino alle radici e che mette in discussione l'uomo, Dio, la realtà ecc. Tante domande non trovano risposte su Google e i nostri bisogni più profondi non possono essere affrontati da altri al posto nostro né nutriti dal virtuale. Abbiamo bisogno di esplorare la nostra esperienza e di risvegliare la fede per un incontro davvero vivo e fruttuoso col Signore. Per questo proponiamo un percorso di ricerca per camminare realmente nella fede e far luce sulle questioni fondamentali per la nostra vita, un'introduzione alla fede per questo tempo particolarmente delicato e provocante.

Si affronteranno con umiltà una serie di passi che coinvolgono il vissuto e l'esperienza a partire dalla Parola di Dio e verranno approfonditi nel confronto, nella preghiera, nella partecipazione ad altre esperienze.

**Passaggi:** Il nostro oggi e la nostra vita; Le domande dell'uomo; In ascolto della Parola di Dio

## Incontri di approfondimento su:

### L'essere umano creato da Dio

L'uomo fatto di terra

Il soffio divino nell'uomo

### L'essere umano nel giardino

Il cibo per l'uomo

Il compito del lavoro

Gli animali in aiuto dell'uomo

### La famiglia umana

L'amore tra uomo e donna

L'amore tra genitori e figli

L'amore fraterno

**Metodo:** preghiera, introduzione, scambio, condivisione e azione. Ci saranno testimonianze, filmati, approcci all'arte, veglie.

Altri particolari verranno esposti il giorno della presentazione.



**Presentazione:** mercoledì 21 ottobre in oratorio a Selvana.

Il percorso sarà a numero chiuso, per quanto consentito dalla situazione che prevede che non ci siano assembramenti.

Gli incontri che seguiranno, guidati da don Sandro e da una équipe, saranno quindicinali, di mercoledì dalle 20.30 alle 22.00